



VISU 61

O ESTORE

VISU 61 é um estore cuja aplicação pode ser tanto em arquitectura moderna como em remodelações de edifícios.

Com este novo produto conjugamos a estética à tecnologia alemã. Através de um comando ergonomicamente evoluído, é possível tornar a orientação do estore precisa, fácil e rápida.

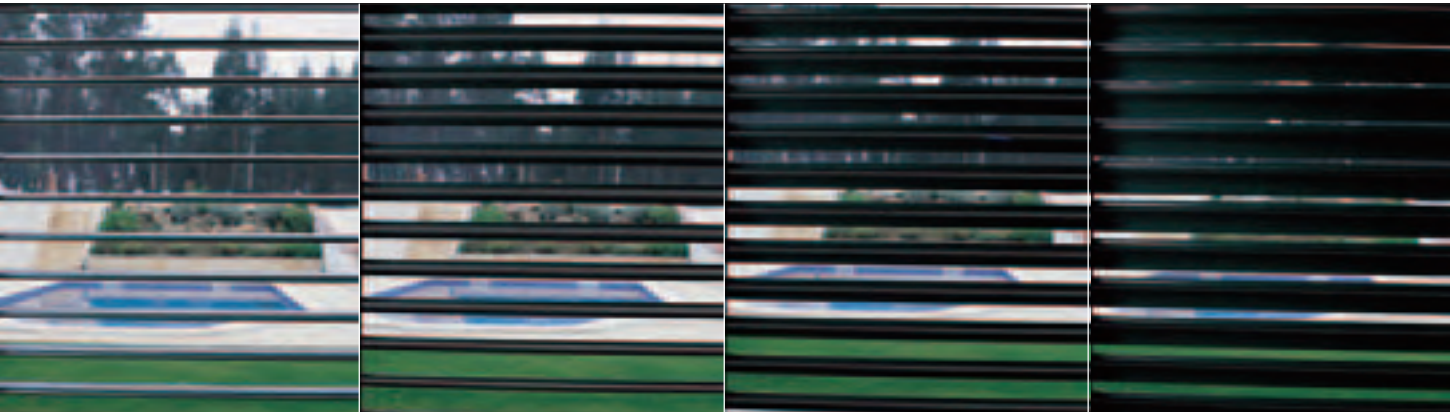
As lâminas são fabricadas em alumínio extrudido de qualidade superior. As peças de ligação e articulação são um composto de PVC e fibra de vidro reforçada de alta resistência com protecção UV. As articulações não são roscadas e os seus veios são em aço inox e latão maciço. Através do comando, é possível controlar o estore nas mais diversas posições. Ao accionar o comando, você poderá confortavelmente

orientar as lâminas obtendo os melhores resultados.

As lâminas podem ser fornecidas lacadas nas cores RAL ou anodizadas. As peças plásticas são pretas e as articulações em aço à cor natural. O gancho de sustentação bem como a sua protecção são brancos.

VANTAGENS

- Abrir e fechar totalmente o seu estore.
- Através da linha BUS pode ser utilizada a função centralização.
- Orientar as lâminas podendo obter uma visualização superior a 80% da vista exterior.
- Controlar a luz directa (móveis, tapetes, plantas).
- Dar à sua casa a luminosidade que pretende, fazendo jogos de luz por meio mecânico.
- Privacidade total (mantém a entrada de ar obtendo o melhor arejamento sem que seja visto do exterior).
- Isolamento térmico e acústico.
- Segurança e Robustez.
- Uma enorme gama de cores RAL e anodizados disponíveis.

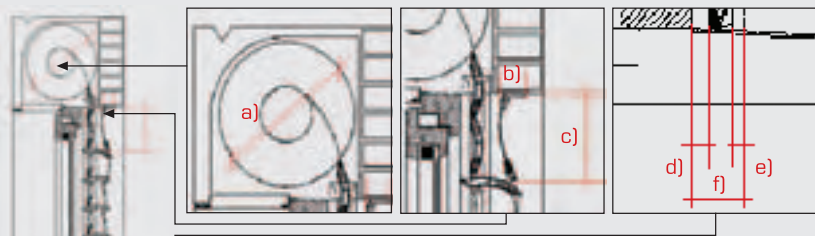


VISU 61

CARACTERÍSTICAS TÉCNICAS

ENROLAMENTOS

			Altura	TUBO ZF 80 Ø Enrolamento
Dimensão do Perfil	cm	6,1x1,4	100	16,0
Peso por m2	kg	11	120	17,0
Altura Máxima Aconselhada	cm	300	140	18,5
Largura Máxima Aconselhada	cm	250	160	19,5
Superfície Máxima Aconselhada	m ²	6	180	20,5
Sentido Normal de Enrolamento		Interior	180	22,0
			200	23,0
			240	24,0
			260	24,5
			280	25,5
			300	26,0



Dimensões:

- a) Consultar tabela de enrolamentos
- b) 4,5 cm
- c) 10,5 cm
- d) mín. 1,1 cm
- e) 0,8 cm
- f) 4,55 cm

Medidas em cm